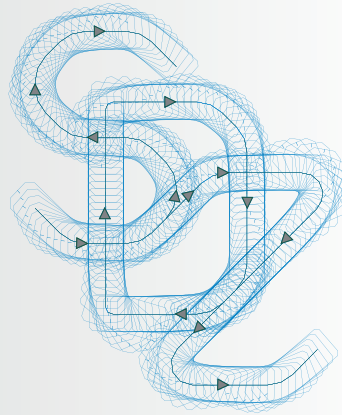
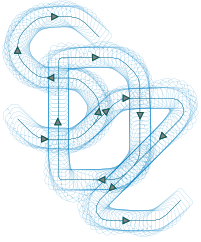


Supply Chain



competence for success



Supply Chain Management

Supply Chain Excellence

Die Entwicklung der globalen Märkte und die Komplexität der Handelsbeziehungen, der steigende Wettbewerbsdruck und die Anforderungen seitens der Kunden führen zu direkten Konsequenzen in der Wertschöpfungskette.

Der Schlüssel liegt in einer flexiblen und effizienten Supply Chain, die kürzeste Reaktionszeiten in Kombination mit steigender Wirtschaftlichkeit vereint.

Diese Supply Chain Excellence erfordert einen organisatorischen Wandel, der besonders zu einer wertorientierten Ausrichtung aller Unternehmensprozesse führen muss.

Dabei gilt es, komplexe, weltweite Netzwerke, in denen sich Produktion, Distribution und Beschaffung überlagern, serviceorientiert und effizient zu steuern. Zwischen allen Partnern bestehen intensive Beziehungen, die häufig historisch gewachsen sind.

Für eine Supply Chain Optimierung müssen diese Beziehungen zukünftig durch Innovationen der Informations- und Kommunikationsprozesse stärker vernetzt werden.

Die Zeit ist reif ...

... für eine Neuausrichtung Ihrer Supply Chain.

Aufgrund von strategischen Überlegungen oder Expansionen stehen Sie vor der Aufgabe, die existierende Supply Chain zu optimieren oder gar neu zu gestalten.

Im Spannungsfeld zwischen Kunden-erwartungen und Marktanforderungen unterstützt die SDZ GmbH Sie bei dieser Aufgabe.

Wir entwickeln und optimieren dazu effiziente Unternehmensstrukturen - von der Beschaffung über die Produktion bis hin zur Distribution.

Unseren Kunden ermöglichen wir dadurch eine bessere und nachhaltig gestärkte Wettbewerbspositionierung sowie eine Steigerung der wirtschaftlichen Performance.



Während unserer langjährigen Tätigkeit haben wir unser Vorgehen perfektioniert.

Wir haben für die Supply Chain Optimierung ein Phasenmodell entwickelt, das Ihnen eine professionelle Abwicklung Ihres Projekts garantiert.

Ziel der Supply Chain Optimierung ist die Entwicklung und Absicherung von Gestaltungsmaßnahmen der Supply Chain, um

- **Kostenvorteile,**
- **Zeitvorteile und**
- **Qualitätsvorteile**

zu erreichen.

Dazu analysieren, bewerten und optimieren wir Ihre Supply Chain auf Basis fundierter Datenanalysen, identifizieren dadurch existierende Optimierungspotenziale, bewerten unterschiedliche Konzeptionen und entwickeln Maßnahmenkataloge zur anschließenden Umsetzung.

Grundlage sind computergestützte Modelle der Unternehmensstruktur, mit deren Hilfe wir unterschiedliche Business Cases analysieren können.

Diese beschreiben die aktuelle und die zukünftige Marktsituation sowie Unternehmensentwicklung.

Zur Bewertung der resultierenden logistischen Leistung und des wirtschaftlichen Erfolges werden Schlüsselkennzahlen (Key Target Driver & Key Performance Indicator) definiert und ausgewiesen.

Analyse von Entwicklungen des Marktes und des Unternehmens:

- **Prognostizierte wirtschaftliche Gesamtentwicklung**
- **Erwartetes Marktwachstum**
- **Bisheriger und zukünftig geplanter Marktanteil**
- **Innovationen / neue Märkte**
- **Existierende bzw. neue Marktausrichtung Ihres Unternehmens**
- **Änderungen staatlicher Einflussfaktoren**

Methoden und Technologien

Das Fundament für unsere Tätigkeit ist der Einsatz innovativer Methoden und Technologien.

Für die modellhafte Abbildung der Unternehmensstrukturen greifen wir auf unterschiedliche Methoden zurück, so u.a. auf Simulations- und Optimierungsverfahren, GIS-Daten, Benchmarks für Supply Chain Kostensätze uvm.

- Entwicklung von Modellen der Unternehmensstruktur
- Entwicklung von Messgrößen (Kennzahlen, Vergleichskriterien)
- Identifikation von Benchmarks
- Definition von Szenarien / Business Cases
- Ableitung konkreter Handlungsempfehlungen

Durch die Konzeption und Entwicklung spezieller Supply Chain Toolsets unterstützen wir die nachhaltige Umsetzung der vorab entwickelten Supply Chain Strukturen:

- **Business Improvement Tools zur Analyse von Business Cases**
- **Strategische und operative Controllingsysteme**
- **Absatzprognoseinstrumente**
- **Bestandsmanagement**
- **Produktionsoptimierung**
- **Routen- und Tourenoptimierung**

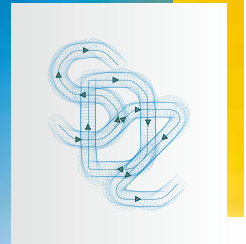
Industrie- und Handelsunternehmen

- Herausragende Positionierung des Unternehmens bei gestiegenem Wettbewerbsdruck
- Management der gestiegenen Komplexität der Supply Chain durch eine Ausweitung des Produktspektrums
- Erweiterung und Optimierung der Logistik zur Erschließung neuer Märkte oder Marktanteile
- Steigerung des Lieferservice, um steigenden Kundenanforderungen gerecht zu werden

Anwendungsfelder

- Neupositionierung der Supply Chain
- Strategische Anpassung der Unternehmensorganisation
- Standortanalyse / Standortkonzepte
- Distributions- / Transportstrukturen (Supply Networks)
- Outsourcing / Lieferketten
- Produktionsverlagerung

Supply Chain



competence for success

Abgestimmt auf Möglichkeiten und Bedürfnisse liefern wir optimal zugeschnittene Lösungen! Sie möchten weitere Informationen, haben Fragen oder Anregungen? Sprechen Sie uns an - wir sind gerne für Sie da!

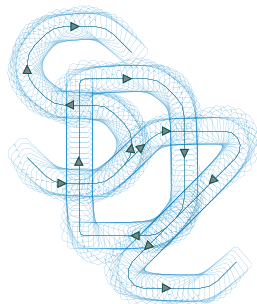
Ihr Ansprechpartner im Geschäftsbereich Supply Chain



Mathias Bös
Leiter Supply Chain

Tel.: +49 (0) 231-975050 20
Fax: +49 (0) 231-975050 50

m.boes@sdz.de



SDZ GmbH

Hauert 20, 44227 Dortmund

Telefon: +49 (0) 231 / 97 50 50 - 0

Telefax: +49 (0) 231 / 97 50 50 - 50

<http://www.sdz.de>

e-mail: info@sdz.de